



„Allerlei(h)“

Nähmaschine

Dorina 333



Unsere Nähmaschine ist von den 33 verschiedenen Nutz- und Zierstichen, der Einfädelhilfe bis zur simplen Bedienung äußerst anfangersfreundlich. Dazu beiliegend eine leicht verständliche Bedienungsanleitung, die den Nutzer in die verschiedenen Bereiche einführt.

Wiederbeschaffungspreis: 150,04 €

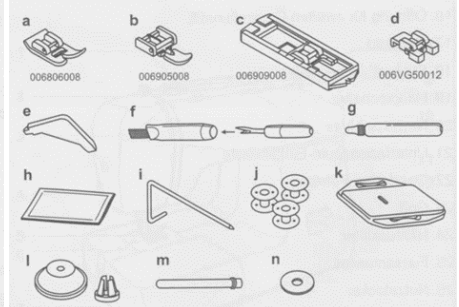
Enthalten:

- 1x Nähmaschine
- 1x Anleitung
- 1x Stoffhülle
- 1x Netzteil und Fußanlasser
- 1x Beutel mit Standardausrüstung

Standardausrüstung (1)

- a. Allzweck-Nähfuß a. d. Maschine
- b. Reißverschlussfuß
- c. Knopflochfuß
- d. Knopfannähfuß
- e. Schraubendreher
- f. Pinsel / Pfeiltrenner
- g. Ölflasche
- h. Nadeln (3x)
- i. Kantenlineal
- j. Spulen (3x)
- k. Stick- und Stopfplatte
- l. Garnrollenkappe
- m. Garnrollenstift
- n. Spulen fiks

Standardausrüstung



Benötigt wird:

- Nähgarn

BITTE BEACHTEN:

- Lesen Sie die Bedienungsanleitung und die enthaltenen Sicherheitshinweise.
- Vermeiden Sie, wie bei jedem elektronischen Gerät, die Einwirkung von Wasser und Flüssigkeiten.

Passende Literatur finden Sie in unserem Bestand.